

**FORMAZIONE MUSICALE DI BASE 1**  
**ESEMPI CERTIFICAZIONE DI FINE CORSO FMB 1.3**

Si rimanda al programma completo del corso, pubblicato sul sito all'indirizzo:  
<http://www.conservatoriocomo.it/afam/pre-acc/fmb.pdf> (pagg. 1 e 2 del documento)

Lettere e numeri anteposti alle prove si riferiscono al Programma

**1b) Reuben and Rachel** – Audio in <http://www.conservatoriocomo.it/afam/pre-acc/reuben-rachel.mp3>



1

I V<sup>7</sup> I V<sup>7</sup>

2

I IV I I IV V<sup>7</sup> I

**1c) Riconoscimento estemporaneo di lievi varianti armoniche (A), melodiche (M), ritmiche (R) o espressive (E).**  
La melodia può anche essere ripetuta uguale (U).

**1 (A) – varianti armoniche**



*Fine*

I volta: DO SOL m DO SOL m DO SOL m DO SOL m DO  
II volta: DO SOL m DO SOL m DO

**2 (M) – varianti melodiche**



I V<sup>7</sup> I

I V<sup>7</sup> I

I volta

II volta

3 (R) – varianti ritmiche

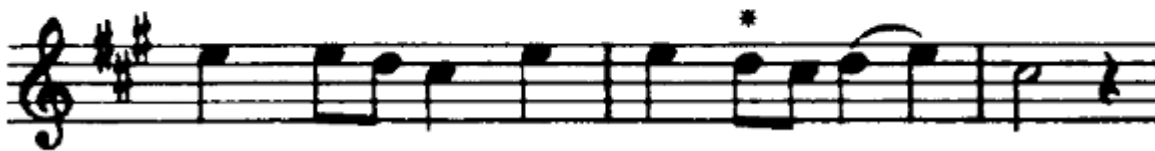


I  
variante 2a volta:



IV V I

4 (U) – uguale



CON PROIEZIONE:

Sarà eseguito un esempio per ogni riga; riconoscere se è l'esempio A, B o C.

5

[A]	[B]	[C]
T S T D T	T S T D T	T S T T D

6

[A]	[B]	[C]
T D T S T D	T S T D T	T D T D7 T D

7

[A]	[B]	[C]
T S T	D T S T	D T D7 T

Sarà eseguita una riga per ogni tabella. Le tabelle di sinistra (Funzioni) e di destra (Gradi) si equivalgono.

8

Funzioni					GRADI				
t	s	t	D <sup>7</sup>	t	I	IV	I	V <sup>#7</sup>	I
t	s	D	D <sup>7</sup>	t	I	IV	V <sup>#</sup>	V <sup>#7</sup>	I
T	S	T	D <sup>7</sup>	T	I	IV	I	V <sup>7</sup>	I
T	S	D	D <sup>7</sup>	T	I	IV	V	V <sup>7</sup>	I

9

Funzioni					GRADI				
T	S	T	D <sup>7</sup>	T	I	IV	I	V <sup>7</sup>	I
T	D	T	S	T	I	V	I	IV	I
T	S	T	D	T	I	IV	I	V	I
T	T	S	T	D	I	I	IV	I	V

10

Sigle			
G	C	D7	G
G	C	D	G
G	D	D7	G

2a

L. van Beethoven: Violin concerto

**Allegro**

2b

Angelo Bertalotti, Solfeggio n.5

3a

A two-staff musical score in 2/4 time. The top staff contains a melody with eighth and quarter notes, and the bottom staff contains a bass line with eighth and quarter notes. The piece concludes with a double bar line.

5b

Mary had a little lamb

A single-staff musical score in 2/4 time, featuring a treble clef and a key signature of one sharp (F#). The melody consists of eighth and quarter notes, with a dotted quarter note in the fourth measure. The piece concludes with a double bar line.